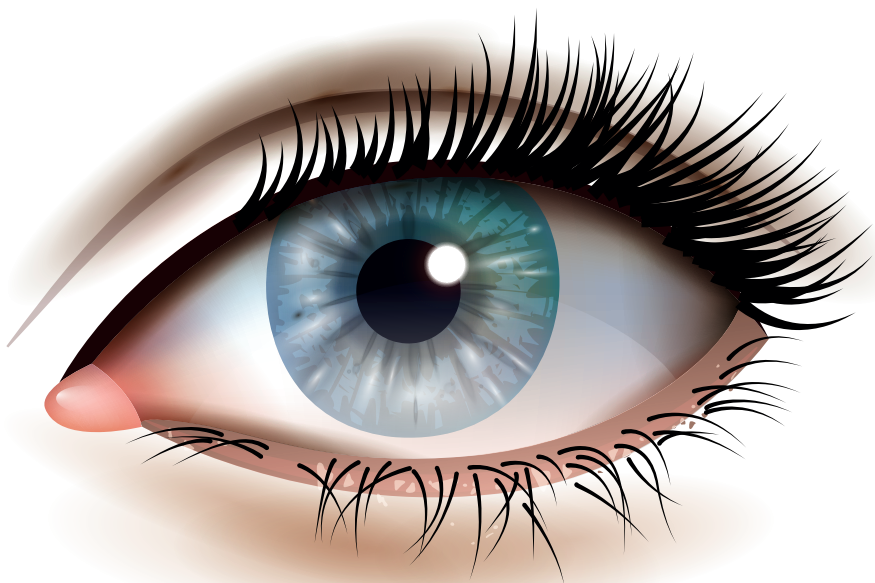


CENTRO MEDICO MG



@OCCHIO
SECCO

COS'È L'OCCHIO SECCO?

La superficie dell'occhio è ricoperta da un sottile strato di lacrime che mantiene l'occhio lubrificato fornendogli nutrimento e protezione.

L'**occhio secco** è una patologia per la quale non vengono prodotte abbastanza lacrime, oppure vengono prodotte, ma con una composizione alterata.

1,2 Come risultato si ha un'inflammatione cronica di tutte le strutture della superficie oculare.

QUALI SONO I SINTOMI DELL'OCCHIO SECCO?

- ✓ Bruciore o pizzicore agli occhi
- ✓ Visione annebbiata
- ✓ Fastidio alla luce
- ✓ Sensazione di avere la sabbia negli occhi
- ✓ Rossore degli occhi
- ✓ Lacrimazione



QUALI SONO LE CAUSE DELL'OCCHIO SECCO?

4 Con l'invecchiamento le persone tendono a produrre meno lacrime. L'occhio secco è inoltre più frequente nelle donne dopo la menopausa a causa di alterazioni ormonali.

5 Numerose **patologie dermatologiche** come la blefarite, la rosacea, la dermatite atopica e la dermatite seborroica possono causare secchezza oculare.



Anche le **patologie reumatologiche** come l'artrite reumatoide e la sindrome di Sjögren vengono associate spesso all'occhio secco.

L'utilizzo di lenti a contatto e video terminali per molte ore al giorno può causare secchezza oculare.

6

Infine questa patologia può insorgere anche a chi è stato operato di cataratta o chi si è sottoposto ad intervento di chirurgia refrattiva.



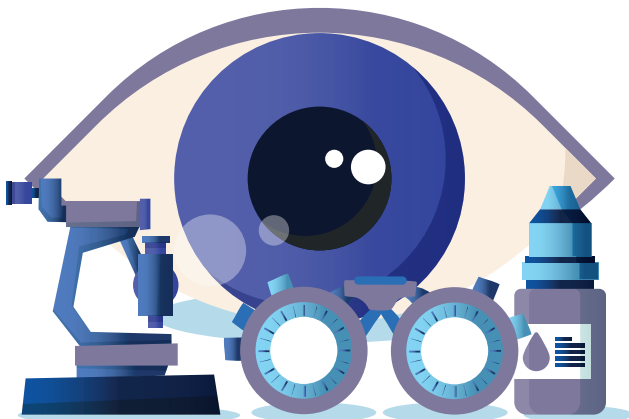
COME VIENE DIAGNOSTICATO L'OCCHIO SECCO?

L'oculista durante la visita valuterà in maniera approfondita le palpebre e la superficie dell'occhio.

Vi sono numerosi **esami strumentali** che aiutano a diagnosticare e classificare l'occhio secco.

Quelli più utilizzati studiano la quantità e la **composizione delle lacrime, lo stato della cornea, della congiuntiva e delle ghiandole di Meibomio.**

7





COME VIENE TRATTATO L'OCCHIO SECCO?

Esistono diverse terapie per trattare l'occhio secco. Dall'utilizzo delle semplici lacrime artificiali al trattamento di luce pulsata. Le **lacrime artificiali** sono la terapia di prima linea più utilizzata. Sono colliri che sostituiscono le lacrime naturali mancanti per mantenere l'occhio lubrificato e nutrito.

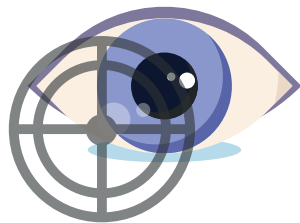
Nelle forme di occhio secco in cui le palpebre sono infiammate e le ghiandole di Meibomio sono ostruite si utilizzano le seguenti opzioni:

- ✓ **applicazioni di impacchi caldi** sulle palpebre
- ✓ **pulizia manuale del bordo palpebrale**
- ✓ **somministrazioni di antibiotici** per via locale e/o sistemica

La **terapia con luce pulsata** è una tecnologia che utilizza una sorgente di luce policromatica con uno spettro di lunghezze d'onda di 500–1200 nm che viene diretta sulla cute perioculare. L'effetto termico sui tessuti irradiati determina liquefazione delle secrezioni delle ghiandole di Meibomio, riattivandone e stimolandone così la normale funzione.

Nelle forme di occhio secco più gravi può essere necessario l'**utilizzo di farmaci antiinfiammatori** oppure la chiusura dei punti lacrimali per mezzo di piccoli tappi di silicone detti punctum plugs.





EYE

L'innovazione mondiale al servizio
della secchezza oculare



IN COSA CONSISTE IL TRATTAMENTO CON LA LUCE PULSATA?

Il protocollo terapeutico prevede in genere **3-4 sedute a distanza di 2-3 settimane**

Il trattamento è rapido, sicuro ed indolore.

Numerosi studi clinici hanno dimostrato che la **terapia con la luce pulsata** è efficace nel migliorare i sintomi dell'occhio secco e delle disfunzioni delle ghiandole di Meibomio.



Bibliografia

- 1 Craig JP, Nichols KK, Akpek EK, Caffery B, Dua HS, Joo CK, Liu Z, Nelson JD, Nichols JJ, Tsubota K, Stapleton F. TFOS DEWS II Definition and Classification Report. *Ocul Surf.* 2017 Jul;15(3):276-283.
- 2 Stern ME, Gao J, Siemasko KF, Beuerman RW, Pflugfelder SC. The role of the lacrimal functional unit in the pathophysiology of dry eye. *Exp Eye Res.* 2004 Mar;78(3):409-16.
- 3 Begley CG, Chalmers RL, Abetz L, Venkataraman K, Mertzanis P, Caffery BA, Snyder C, Edrington T, Nelson D, Simpson T. The relationship between habitual patient-reported symptoms and clinical signs among patients with dry eye of varying severity. *Invest Ophthalmol Vis Sci.* 2003 Nov;44(11):4753-61.
- 4 Versura P, Giannaccare G, Campos EC. Sex-steroid imbalance in females and dry eye. *Curr Eye Res.* 2015 Feb;40(2):162-75.
- 5 Sobolewska B, Schaller M, Zierhut M. Rosacea and Dry Eye Disease. *Ocul Immunol Inflamm.* 2022 Feb 28:1-10.
- 6 Ma KK, Manche EE. Corneal Sensitivity and Patient-Reported Dry Eye Symptoms in a Prospective Randomized Contralateral-Eye Trial Comparing LASIK and SMILE. *Am J Ophthalmol.* 2022 May 17:S0002-9394(22)00200-8
- 7 Wolffsohn JS, Arita R, Chalmers R, Djalilian A, Dogru M, Dumbleton K, Gupta PK, Karpecki P, Lazreg S, Pult H, Sullivan BD, Tomlinson A, Tong L, Villani E, Yoon KC, Jones L, Craig JP. TFOS DEWS II Diagnostic Methodology report. *Ocul Surf.* 2017 Jul;15(3):539-574.
- 8 Jones L, Downie LE, Korb D, Benitez-Del-Castillo JM, Dana R, Deng SX, Dong PN, Geerling G, Hida RY, Liu Y, Seo KY, Tauber J, Wakamatsu TH, Xu J, Wolffsohn JS, Craig JP. TFOS DEWS II Management and Therapy Report. *Ocul Surf.* 2017 Jul;15(3):575-628.
- 9 Craig, J.P.; Chen, Y.H.; Turnbull, P.R. Prospective trial of intense pulsed light for the treatment of meibomian gland dysfunction. *Invest. Ophthalmol. Vis. Sci.* 2015; 56:1965–1970.
- 10 Arita R, Fukuoka S, Morishige N. Therapeutic efficacy of intense pulsed light in patients with refractory meibomian gland dysfunction. *Ocul Surf.* 2019;17(1):104–110. doi:10.1016/j.jtos.2018.11.004
- 11 Vigo L, Taroni L, Bernabei F, Pellegrini M, Sebastiani S, Mercanti A, Di Stefano N, Scorcia V, Carones F, Giannaccare G. Ocular Surface Workup in Patients with Meibomian Gland Dysfunction Treated with Intense Regulated Pulsed Light. *Diagnostics (Basel).* 2019;9(4):147.
- 12 Piyacomn Y, Kasetsuwan N, Reinprayoon U, Satitpitakul V, Tesapirat L. Efficacy and safety of intense pulsed light in patients with meibomian gland dysfunction-a randomized, double-masked, sham-controlled Clinical Trial. *Cornea.* 2020;39(3):325–332.



I NOSTRI CENTRI DIAGNOSTICI PER L'OCCHIO SECCO:



CENTRO DERMATOLOGICO SRL

Via Mazzini n° 2/2 | V.le Ercolani n° 8 - Bologna

Telefono: 051 391884

info@centro-dermatologico.it

VILLA BELLA
ANTIAGING CARE GROUP

ANTIAGING CARE GROUP SRL

Via Siepelunga 67 - Bologna

Telefono: 0516360565

info@antiagingcaregroup.it



POLIAMBULATORIO MG

Via Irnerio 53 - Bologna

Telefono: 051 019 5360

info@poliambulatoriomg.it





POLIAMBULATORIO MG

AUTORIZZAZIONE SANITARIA




PG. N. 172373/2020 del 04.05.2020

DIRETTORE SANITARIO

Dott.ssa Angela Petronelli - Medico Chirurgo -

AMMINISTRATORE DELEGATO

Dott. Giacomo Negosanti

 Via Irnerio 53 - Bologna
 info@poliambulatoriomg.it
 Telefono: 051 019 5360



www.poliambulatoriomg.it

